

Komfortabel und freundlich eingerichtet

Sie haben die Wahl zwischen verschiedenen großen Wohnungstypen. Die ab ca. 55 m² bis 68 m² großen Wohnungen sind für 1-2 Personen geeignet. Alle 2-Zimmer-Wohnungen verfügen über Balkon, Terrasse oder Wintergarten.

Alle unsere Wohnungen sind freundlich und modern ausgestattet. Ihr besonderer Komfort ist auf die Bedürfnisse älterer Menschen abgestimmt.

Zur Ausstattung jeder Wohnung gehört u.a.:

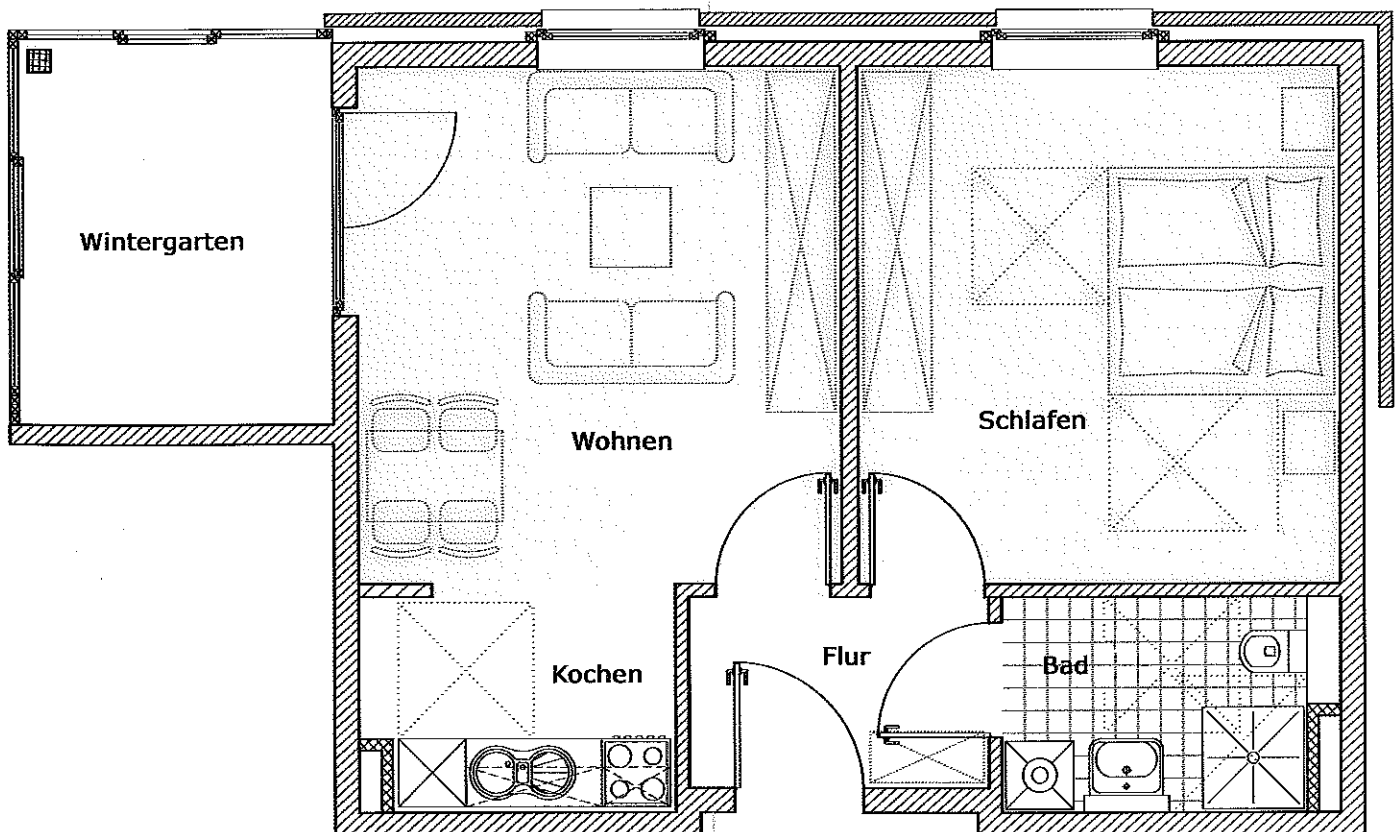
- Notrufeinrichtung
- Duschbad mit Sitzgelegenheit
- Haltegriffe an WC und Waschbecken
- Waschtisch in rollstuhlgerechter Ausführung
- Komplette Einbauküche
- Einhebel-Mischbatterien
- Bodenbeläge
- Kabel-TV-Anschluss
- Gegensprechanlage
- Kellerraum
- Auf Wunsch Tiefgaragenstellplatz möglich

2

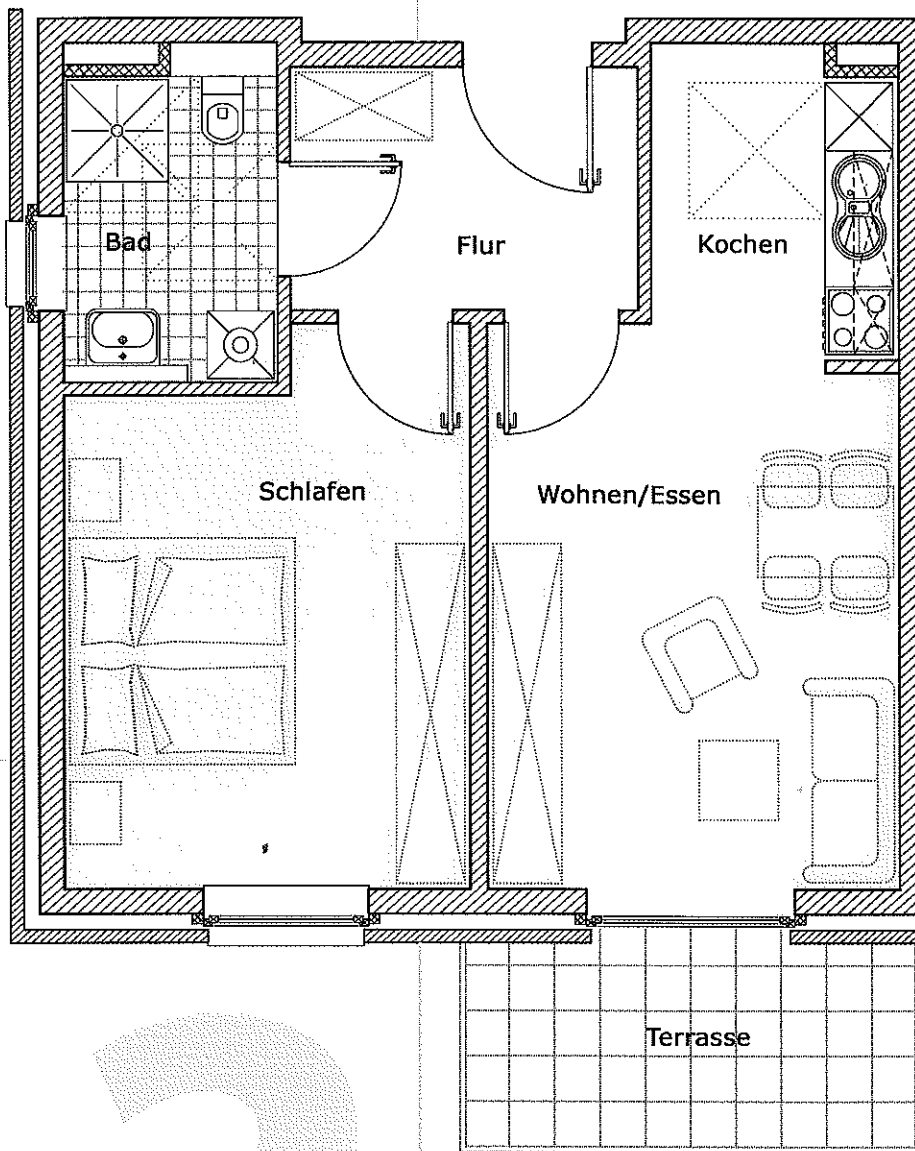
Die 2-Raum-Wohnung mit Wintergarten

Wohnfläche ca. 64 m²

Wohnungs-Nr. 4, 11, 18



Die 2-Raum-Wohnung mit Terrasse
Wohnfläche ca. 56 m²
Wohnungs-Nr. 5, 6, 7



2

Ihr neues Wohnumfeld ist selbstverständlich nicht auf Ihre Wohnung beschränkt. In den gemütlichen Gemeinschaftsräumen und dem schön angelegten Garten können Sie entspannen und Kontakte zu anderen Bewohnern knüpfen.

Sie haben außerdem die Möglichkeit, an verschiedenen Aktivitäten und Veranstaltungen teilzunehmen. Dazu gehören Bewegungs- und Sportangebote wie Gymnastik, Gedächtnistraining, Ausflugsfahrten und Feste. Sollten Sie selbst Veranstaltungen für sich und Ihre Mitbewohner planen, finden Sie volle Unterstützung.